

Государственный комитет  
по науке и технологиям  
Республики Беларусь

---



# БЕЛОРУССКИЙ ИННОВАЦИОННЫЙ ФОНД:

Вчера. Сегодня. Завтра

---

Финансируем инновации с 1998 года

Минск  
2021

# **БЕЛОРУССКИЙ ИННОВАЦИОННЫЙ ФОНД —**

НЕКОММЕРЧЕСКАЯ ОРГАНИЗАЦИЯ,  
КОТОРАЯ ОСУЩЕСТВЛЯЕТ ПОДДЕРЖКУ  
ИННОВАЦИОННЫХ ПРОЕКТОВ  
НА ВОЗВРАТНОЙ ОСНОВЕ

## **ФОНД РЕАЛИЗУЕТ:**

- ФИНАНСИРОВАНИЕ ИННОВАЦИОННЫХ ПРОЕКТОВ
- ВНЕДРЕНИЕ НОВЫХ ИНСТРУМЕНТОВ ФИНАНСИРОВАНИЯ
- ФОРМИРОВАНИЕ ИННОВАЦИОННОЙ ИНФРАСТРУКТУРЫ
- РЕСПУБЛИКАНСКИЙ КОНКУРС ИННОВАЦИОННЫХ ПРОЕКТОВ
- МЕЖДУНАРОДНОЕ СОТРУДНИЧЕСТВО
- ПРЕДОСТАВЛЕНИЕ ВЕНЧУРНЫХ ИНВЕСТИЦИЙ

# СОДЕРЖАНИЕ

ИСТОРИЯ СОЗДАНИЯ.....	2
ОСНОВНАЯ ДЕЯТЕЛЬНОСТЬ И ПРИНЦИПЫ СОТРУДНИЧЕСТВА .....	4
ФИНАНСИРОВАНИЕ НА ВОЗВРАТНОЙ ОСНОВЕ.....	6
ВЕНЧУРНОЕ ФИНАНСИРОВАНИЕ .....	8
АЛГОРИТМ ПОЛУЧЕНИЯ ФИНАНСИРОВАНИЯ .....	10
ВАУЧЕРЫ И ГРАНТЫ .....	13
RBF VENTURES.....	15
МЕЖДУНАРОДНОЕ СОТРУДНИЧЕСТВО И МЕРОПРИЯТИЯ .....	17
РЕСПУБЛИКАНСКИЙ КОНКУРС ИННОВАЦИОННЫХ ПРОЕКТОВ.....	19

# ИСТОРИЯ СОЗДАНИЯ

БЕЛОРУССКИЙ ИННОВАЦИОННЫЙ ФОНД (БИФ)  
ОБРАЗОВАН 12 НОЯБРЯ 1998 ГОДА  
ДЛЯ УСИЛЕНИЯ ГОСУДАРСТВЕННОЙ ПОДДЕРЖКИ  
ИННОВАЦИОННОЙ ДЕЯТЕЛЬНОСТИ И  
ПОВЫШЕНИЯ ЭФФЕКТИВНОСТИ ИСПОЛЬЗОВАНИЯ  
НАУЧНО-ТЕХНИЧЕСКОГО ПОТЕНЦИАЛА  
РЕСПУБЛИКИ БЕЛАРУСЬ

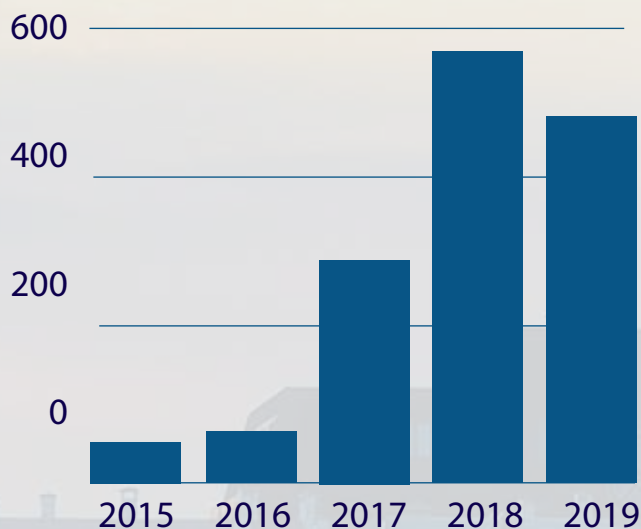




# БИФ ЭТО:



КОЛИЧЕСТВО  
РЕАЛИЗОВАННЫХ  
ПРОЕКТОВ  
ПРИ ПОДДЕРЖКЕ БИФА  
В 2018–2019 ГОДАХ



ОБЩИЙ ОБЪЕМ  
ФИНАНСИРОВАНИЯ  
В 2015–2019 ГОДАХ,  
МЛН РУБ.

# ОСНОВНЫЕ ПРИНЦИПЫ СОТРУДНИЧЕСТВА



ОТСРОЧКА ПО УПЛАТЕ ПРОЦЕНТОВ  
И ОСНОВНОГО ДОЛГА



СРОК ПОЛЬЗОВАНИЯ ДЕНЬГАМИ — ДО 7 ЛЕТ



ЛЬГОТНОЕ ФИНАНСИРОВАНИЕ 0,5 СТАВКИ  
РЕФИНАНСИРОВАНИЯ



ОТСУТСТВИЕ СТРАХОВКИ И ЗАЛОГА

# ОСНОВНАЯ ДЕЯТЕЛЬНОСТЬ

ОСНОВНАЯ ЗАДАЧА БЕЛОРУССКОГО  
ИННОВАЦИОННОГО ФОНДА — ОБЕСПЕЧЕНИЕ  
БЛАГОПРИЯТНЫХ УСЛОВИЙ ДЛЯ  
ИННОВАЦИОННОГО РАЗВИТИЯ РЕСПУБЛИКИ  
БЕЛАРУСЬ, ЭФФЕКТИВНОГО ФУНКЦИОНИРОВАНИЯ  
ПРЕДПРИЯТИЙ И ОРГАНИЗАЦИЙ РАЗЛИЧНЫХ  
ФОРМ СОБСТВЕННОСТИ, РАЗРАБАТЫВАЮЩИХ  
И ПРОИЗВОДЯЩИХ В СТРАНЕ НАУКОЕМКУЮ  
ИННОВАЦИОННУЮ ПРОДУКЦИЮ

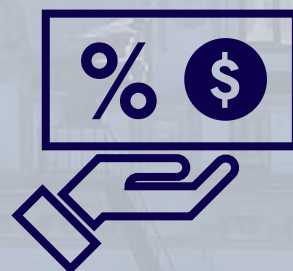
## НАПРАВЛЕНИЯ ДЕЯТЕЛЬНОСТИ:



ВЕНЧУРНОЕ  
ФИНАНСИРОВАНИЕ



ФИНАНСИРОВАНИЕ  
НА ВОЗВРАТНОЙ  
ОСНОВЕ

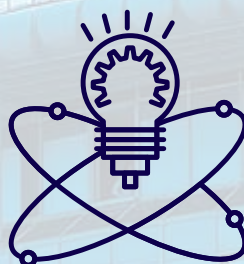


ВАУЧЕРЫ  
И ГРАНТЫ



# ФИНАНСИРОВАНИЕ НА ВОЗВРАТНОЙ ОСНОВЕ

БИФ ПОДДЕРЖИВАЕТ ИННОВАЦИОННЫЕ ПРОЕКТЫ  
НА ВОЗВРАТНОЙ ОСНОВЕ, В ТОМ ЧИСЛЕ:



НАУЧНО-ИССЛЕДОВАТЕЛЬСКИЕ,  
ОПЫТНО-КОНСТРУКТОРСКИ  
И ОПЫТНО-ТЕХНОЛОГИЧЕСКИЕ РАБОТЫ



РАБОТЫ ПО ОРГАНИЗАЦИИ И ОСВОЕНИЮ  
ПРОИЗВОДСТВА НАУЧНО-ТЕХНИЧЕСКОЙ  
ПРОДУКЦИИ



ВЕНЧУРНЫЕ ПРОЕКТЫ



## ФИНАНСИРОВАНИЕ ИННОВАЦИОННЫХ ПРОЕКТОВ И РАБОТ ПО ОРГАНИЗАЦИИ И ОСВОЕНИЮ ПРОИЗВОДСТВА НА ВОЗВРАТНОЙ ОСНОВЕ ПО ЛЬГОТНЫМ УСЛОВИЯМ:



ЗА ПОЛЬЗОВАНИЕ СРЕДСТВАМИ  
НАЧИСЛЯЮТСЯ ПРОЦЕНТЫ В РАЗМЕРЕ  
**0,5 СТАВКИ РЕФИНАНСИРОВАНИЯ**  
НАЦИОНАЛЬНОГО БАНКА РЕСПУБЛИКИ  
БЕЛАРУСЬ



СРЕДСТВА ВЫДЕЛЯЮТСЯ СРОКОМ **ДО 7 ЛЕТ**  
С ВОЗМОЖНОСТЬЮ ОТСРОЧКИ ПЛАТЕЖА  
ПО ОСНОВНОМУ ДОЛГУ И ПРОЦЕНТАМ  
СРОКОМ **ДО 2 ЛЕТ**



СТРАХОВАНИЕ ЗАЙМА И ЗАЛОГ  
НЕ ТРЕБУЮТСЯ

### БОЛЬШЕ ИНФОРМАЦИИ:



ПОСТАНОВЛЕНИЕ СОВЕТА МИНИСТРОВ РЕСПУБЛИКИ  
БЕЛАРУСЬ ОТ 10.10.2006 № 1329 «ОБ УТВЕРЖДЕНИИ  
ПОЛОЖЕНИЯ О ПОРЯДКЕ КОНКУРСНОГО ОБОРА И  
РЕАЛИЗАЦИИ ПРОЕКТОВ И РАБОТЫ, ФИНАНСИРУЕМЫХ  
ЗА СЧЕТ СРЕДСТВ РЕСПУБЛИКАНСКОГО БЮДЖЕТА,  
В ТОМ ЧИСЛЕ ИННОВАЦИОННЫХ ФОНДОВ»



УКАЗ ПРЕЗИДЕНТА РЕСПУБЛИКИ БЕЛАРУСЬ  
ОТ 25.03.2008 № 174 «О СОВЕРШЕНСТВОВАНИИ  
ДЕЯТЕЛЬНОСТИ БЕЛОРУССКОГО  
ИННОВАЦИОННОГО ФОНДА»

# ВЕНЧУРНОЕ ФИНАНСИРОВАНИЕ

## МЕХАНИЗМ ПРЕДОСТАВЛЕНИЯ СРЕДСТВ:

ФИНАНСИРОВАНИЕ  
ПРОЕКТОВ НА  
УСЛОВИЯХ ПЛАТНОСТИ,  
СРОЧНОСТИ И ВОЗВРАТА  
ИНВЕСТИРОВАННЫХ  
СРЕДСТВ

ДЛИТЕЛЬНЫЙ (ДО 5 ЛЕТ)  
СРОК ПОЛЬЗОВАНИЯ  
ДЕНЕЖНЫМИ СРЕДСТВАМИ  
ДО НАСТУПЛЕНИЯ  
МОМЕНТА  
ИХ ВОЗВРАТА

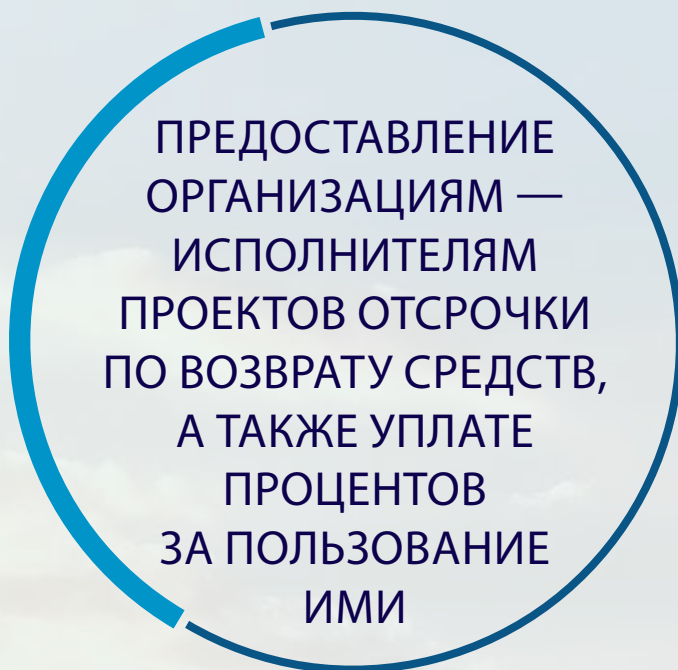
ПРИМЕНЕНИЕ  
СХЕМЫ ВЫДЕЛЕНИЯ  
ИННОВАЦИОННЫМ  
ОРГАНИЗАЦИЯМ  
БЮДЖЕТНЫХ СРЕДСТВ  
ДЛЯ РЕАЛИЗАЦИИ  
УКАЗАННЫХ ПРОЕКТОВ  
БЕЗ ЗАЛОГА  
И СТРАХОВАНИЯ

ВЕНЧУРНЫЕ ПРОЕКТЫ  
ФИНАНСИРУЮТСЯ  
ЗА СЧЕТ СРЕДСТВ  
РЕСПУБЛИКАНСКОГО  
БЮДЖЕТА





ПРЕДОСТАВЛЕНИЕ  
БЮДЖЕТНЫХ СРЕДСТВ  
НА ВОЗВРАТНОЙ  
ОСНОВЕ



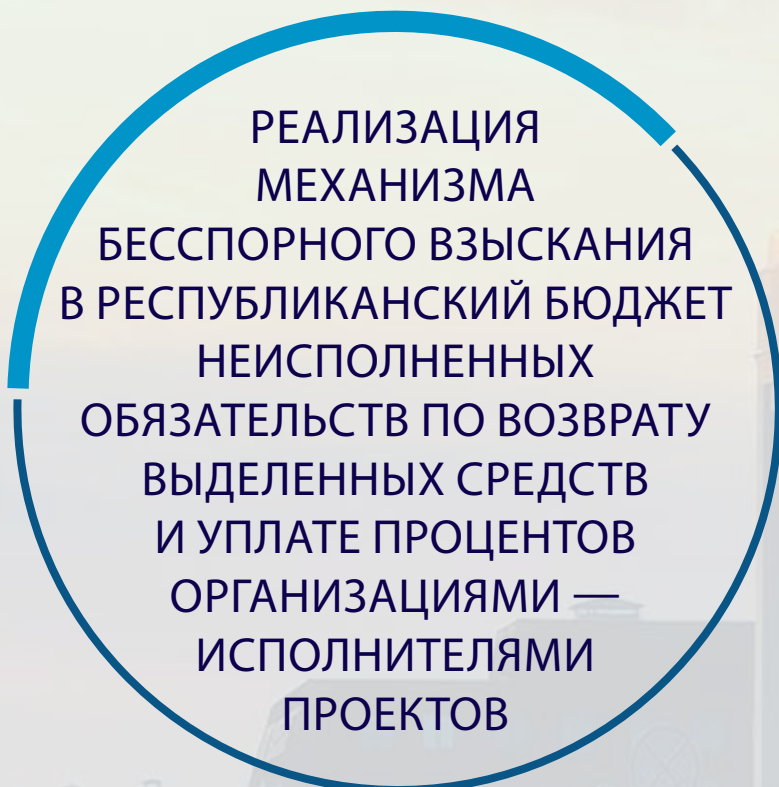
ПРЕДОСТАВЛЕНИЕ  
ОРГАНИЗАЦИЯМ —  
ИСПОЛНИТЕЛЯМ  
ПРОЕКТОВ ОТСРОЧКИ  
ПО ВОЗВРАТУ СРЕДСТВ,  
А ТАКЖЕ УПЛАТЕ  
ПРОЦЕНТОВ  
ЗА ПОЛЬЗОВАНИЕ  
ИМИ



ВКЛАД В УСТАВНОЙ  
ФОНД ИННОВАЦИОННОЙ  
ОРГАНИЗАЦИИ



ПОКУПКА АКЦИЙ  
ИННОВАЦИОННОЙ  
ОРГАНИЗАЦИИ



РЕАЛИЗАЦИЯ  
МЕХАНИЗМА  
БЕССПОРНОГО ВЗЫСКАНИЯ  
В РЕСПУБЛИКАНСКИЙ БЮДЖЕТ  
НЕИСПОЛНЕННЫХ  
ОБЯЗАТЕЛЬСТВ ПО ВОЗВРАТУ  
ВЫДЕЛЕННЫХ СРЕДСТВ  
И УПЛАТЕ ПРОЦЕНТОВ  
ОРГАНИЗАЦИЯМИ —  
ИСПОЛНИТЕЛЯМИ  
ПРОЕКТОВ



# АЛГОРИТМ ПОЛУЧЕНИЯ ФИНАНСИРОВАНИЯ



## ПОИСК ГОСУДАРСТВЕННОГО ЗАКАЗЧИКА ПРОЕКТА

ГОСУДАРСТВЕННЫМИ ЗАКАЗЧИКАМИ МОГУТ  
ВЫСТУПАТЬ РЕСПУБЛИКАНСКИЕ ОРГАНЫ  
ГОСУДАРСТВЕННОГО УПРАВЛЕНИЯ, ИНЫЕ  
ГОСУДАРСТВЕННЫЕ ОРГАНИЗАЦИИ, ПОДЧИНЕННЫЕ  
ПРАВИТЕЛЬСТВУ РЕСПУБЛИКИ БЕЛАРУСЬ, ГЕНЕРАЛЬНАЯ  
ПРОКУРАТУРА, НАЦИОНАЛЬНАЯ АКАДЕМИЯ НАУК  
БЕЛАРУСИ, ОБЛАСТНЫЕ ИСПОЛНИТЕЛЬНЫЕ КОМИТЕТЫ,  
МИНСКИЙ ГОРОДСКОЙ ИСПОЛНИТЕЛЬНЫЙ КОМИТЕТ



## **ВЕДОМСТВЕННАЯ ЭКСПЕРТИЗА И ПРЕДОСТАВЛЕНИЕ ПАКЕТА ДОКУМЕНТОВ В ГОСУДАРСТВЕННЫЙ КОМИТЕТ ПО НАУКЕ И ТЕХНОЛОГИЯМ РЕСПУБЛИКИ БЕЛАРУСЬ**

**ОРГАНИЗАЦИЯ СОВМЕСТНО С ГОСУДАРСТВЕННЫМ  
ЗАКАЗЧИКОМ ПРИ КОНСУЛЬТАТИВНОЙ ПОМОЩИ БИФА  
ГОТОВИТ КОМПЛЕКТ ДОКУМЕНТОВ**

**ДЛЯ ВЕДОМСТВЕННОЙ  
ЭКСПЕРТИЗЫ:**

- БИЗНЕС-ПЛАН
- ЗАЯВИТЕЛЬНЫЕ ФОРМЫ

**ДЛЯ ЭКСПЕРТИЗЫ  
ГОСУДАРСТВЕННЫХ ЭКСПЕРТНЫХ  
СОВЕТОВ (ДОПОЛНИТЕЛЬНО):**

- АУДИТОРСКОЕ ЗАКЛЮЧЕНИЕ
- ЗАКЛЮЧЕНИЕ ВЕДОМСТВЕННОЙ  
ЭКСПЕРТИЗЫ
- СОПРОВОДИТЕЛЬНОЕ ПИСЬМО



## **ПРОХОЖДЕНИЕ ГОСУДАРСТВЕННОЙ ЭКСПЕРТИЗЫ**

**КОМПЛЕКТ ДОКУМЕНТОВ ПО ПРОЕКТУ НАПРАВЛЯЕТСЯ  
ГОСУДАРСТВЕННЫМ ЗАКАЗЧИКОМ  
В ГОСУДАРСТВЕННЫЙ КОМИТЕТ ПО НАУКЕ  
И ТЕХНОЛОГИЯМ РЕСПУБЛИКИ БЕЛАРУСЬ  
ДЛЯ ПРОВЕДЕНИЯ ГОСУДАРСТВЕННОЙ  
НАУЧНО-ТЕХНИЧЕСКОЙ ЭКСПЕРТИЗЫ**



4

## **КОНКУРСНАЯ КОМИССИЯ И ВКЛЮЧЕНИЕ ПРОЕКТА В ПЕРЕЧЕНЬ**

ПОСЛЕ ПРОХОЖДЕНИЯ ГОСУДАРСТВЕННОЙ  
НАУЧНО-ТЕХНИЧЕСКОЙ ЭКСПЕРТИЗЫ ДОКУМЕНТЫ  
ПО ПРОЕКТУ НАПРАВЛЯЮТСЯ НА РАССМОТРЕНИЕ  
КОНКУРСНОЙ КОМИССИЕЙ ГОСУДАРСТВЕННОГО  
КОМИТЕТА ПО НАУКЕ И ТЕХНОЛОГИЯМ РЕСПУБЛИКИ  
БЕЛАРУСЬ

5

**ПОДПИСАНИЕ ТРЕХСТОРОННЕГО ДОГОВОРА**  
МЕЖДУ ОРГАНИЗАЦИЕЙ, БИФОМ И ГОСУДАРСТВЕННЫМ  
ЗАКАЗЧИКОМ ПОДПИСЫВАЕТСЯ ТРЕХСТОРОННИЙ  
ДОГОВОР, ВКЛЮЧАЮЩИЙ ГРАФИК ВОЗВРАТА СРЕДСТВ

6

## **ВОЗВРАТ И ОТЧЕТНОСТЬ**

В КОНЦЕ КАЖДОГО ЭТАПА ОРГАНИЗАЦИЯ  
ПРЕДОСТАВЛЯЕТ АКТ СДАЧИ-ПРИЕМКИ ПО ЭТАПУ.  
ПРОДОЛЖИТЕЛЬНОСТЬ ЭТАПА СОСТАВЛЯЕТ  
ДО 90 ДНЕЙ. ПО ИТОГАМ ПРЕДОСТАВЛЯЕТСЯ ОТЧЕТ  
ОБ ИСПОЛЬЗОВАНИИ БЮДЖЕТНЫХ СРЕДСТВ



# ВАУЧЕРЫ И ГРАНТЫ

БИФ ОКАЗЫВАЕТ ГОСУДАРСТВЕННУЮ ФИНАНСОВУЮ ПОДДЕРЖКУ ИННОВАЦИОННЫХ ПРОЕКТОВ НА БЕЗВОЗВРАТНОЙ ОСНОВЕ:



## ИННОВАЦИОННЫЙ ВАУЧЕР

ДО \$ 25 000

НА БЕЗВОЗВРАТНОЙ ОСНОВЕ ВЫДЕЛЯЕТСЯ ФИЗИЧЕСКИМ ЛИЦАМ И ИНДИВИДУАЛЬНЫМ ПРЕДПРИНИМАТЕЛЯМ ДЛЯ РЕАЛИЗАЦИИ ПРОЕКТА НА НАЧАЛЬНОЙ СТАДИИ

ВАУЧЕР ВЫДАЕТСЯ ДЛЯ РЕАЛИЗАЦИИ ПОДГОТОВИТЕЛЬНОГО ИЛИ КОНСТРУКТОРСКО-ТЕХНОЛОГИЧЕСКОГО ЭТАПА



\* Необходимо заключение трехстороннего договора (одна из сторон — инкубатор малого предпринимательства или технопарк)



## ГРАНТ

ДО \$ 100 000

НА БЕЗВОЗВРАТНОЙ ОСНОВЕ ВЫДЕЛЯЕТСЯ ЮРИДИЧЕСКИМ ЛИЦАМ — РЕЗИДЕНТАМ РЕСПУБЛИКИ БЕЛАРУСЬ, КОТОРЫЕ ЯВЛЯЮТСЯ СУБЪЕКТАМИ МАЛОГО ПРЕДПРИНИМАТЕЛЬСТВА

ФИНАНСИРОВАНИЕ ПРОИЗВОДИТСЯ ПРИ УСЛОВИИ ДЕНЕЖНОГО УЧАСТИЯ НЕ МЕНЕЕ 10 % ОТ ОБЩЕГО ОБЪЕМА НЕОБХОДИМЫХ СРЕДСТВ

ГРАНТ ВЫДАЕТСЯ ПРИ РЕАЛИЗАЦИИ КОНСТРУКТОРСКО-ТЕХНОЛОГИЧЕСКОГО ЭТАПА ДЛЯ ПРОВЕДЕНИЯ НАУЧНО-ТЕХНИЧЕСКИХ, ОПЫТНО-КОНСТРУКТОРСКИХ И ТЕХНОЛОГИЧЕСКИХ РАБОТ





# RBF VENTURES

РОССИЙСКО-БЕЛОРУССКИЙ ФОНД ВЕНЧУРНЫХ  
ИНВЕСТИЦИЙ БЫЛ СОЗДАН В 2016 ГОДУ

УПРАВЛЯЮЩИЕ ПАРТНЕРЫ  
ФОНДА:



ПЕРВЫЙ  
КЛАССИЧЕСКИЙ  
ВЕНЧУРНЫЙ  
ФОНД  
В БЕЛАРУСИ

ЦЕЛЬ ФОНДА:

ФОРМИРОВАНИЕ СОВРЕМЕННОГО  
ИНВЕСТИЦИОННОГО ИНСТРУМЕНТА  
ДЛЯ РАЗВИТИЯ КОМПАНИЙ НА ОСНОВЕ  
ВЫСОКОТЕХНОЛОГИЧНЫХ БЕЛОРУССКИХ И  
РОССИЙСКИХ РАЗРАБОТОК



РАЗМЕР ФОНДА: > \$ 20 000 000

ФОКУС ФОНДА:



ТЕХНОЛОГИЧНЫЕ СТАРТАПЫ  
ПОСЕВНОЙ СТАДИИ (SEED)



КОМПАНИИ В СТАДИИ РОСТА (A)





## ИНВЕСТИЦИИ В ПРОЕКТЫ НА ПОСЕВНОЙ СТАДИИ (SEED):



- ИНВЕСТИЦИИ ДО \$ 300 000
- НЕОБХОДИМОСТЬ СОИНВЕСТОРА НА 25 % ОТ СУММЫ ИНВЕСТИЦИЙ
- ВОЗМОЖНОСТЬ FOLLOW-ON ИНВЕСТИЦИЙ

## ИНВЕСТИЦИИ В ПРОЕКТЫ НА СТАДИИ РОСТА (ROUND A):



- ИНВЕСТИЦИИ ДО \$ 2 000 000
- ВХОД В КАПИТАЛ ИЛИ КОНВЕРТИРУЕМЫЙ ЗАЕМ
- ГИБКОСТЬ И РЫНОЧНЫЙ ПОДХОД ПРИ СТРУКТУРИРОВАНИИ СДЕЛКИ

### УСПЕШНЫЕ КЕЙСЫ:

**CINEMOOD**

**ROCKET  
DATA**



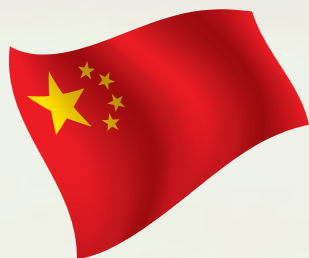
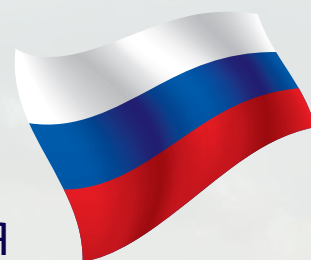
**apibank**

# МЕЖДУНАРОДНОЕ СОТРУДНИЧЕСТВО



БЕЛОРУССКИЙ ИННОВАЦИОННЫЙ ФОНД  
АКТИВНО РАБОТАЕТ ДЛЯ СОЗДАНИЯ  
СОВМЕСТНОГО МЕЖДУНАРОДНОГО  
СОТРУДНИЧЕСТВА

СОТРУДНИЧЕСТВО С «РВК»  
И С ГОСУДАРСТВЕННОЙ КОРПОРАЦИЕЙ  
ПО АТОМНОЙ ЭНЕРГИИ «РОСАТОМ» В  
ОБЛАСТИ ВЕНЧУРНОГО ФИНАНСИРОВАНИЯ



СОТРУДНИЧЕСТВО В ОБЛАСТИ  
СОЗДАНИЯ КИТАЙСКО-БЕЛОРУССКОГО  
ФОНДА ВЕНЧУРНЫХ ИНВЕСТИЦИЙ.  
СОТРУДНИЧЕСТВО ПО ПРОДВИЖЕНИЮ  
И РЕАЛИЗАЦИИ ИННОВАЦИОННЫХ  
ПРОЕКТОВ НА ТЕРРИТОРИИ КИТАЙСКО-  
БЕЛОРУССКОГО ИНДУСТРИАЛЬНОГО ПАРКА

СОТРУДНИЧЕСТВО С TÜBİTAK,  
СОФИНАНСИРОВАНИЕ СОВМЕСТНЫХ  
ИННОВАЦИОННЫХ ПРОЕКТОВ



СОТРУДНИЧЕСТВО С ИЗРАИЛЬСКИМ  
ВЕНЧУРНЫМ ФОНДОМ F2 CAPITAL  
И АКСЕЛЕРАТОРОМ THE JUNCTION



# СОТРУДНИЧЕСТВО С ERASMUS



БЕЛОРУССКИЙ ИННОВАЦИОННЫЙ ФОНД  
РАБОТАЕТ ПО ПРОЕКТУ ERASMUS+  
(ПРОЕКТ "FOSTERING UNIVERSITY-ENTERPRISE  
COOPERATION AND ENTREPRENEURSHIP  
OF STUDENTS VIA **SMART CAPPES**"),  
ФИНАНСИРУЕМОГО ЕВРОПЕЙСКОЙ КОМИССИЕЙ



SMART-КАФЕ — ЭТО ПЛАТФОРМА,  
ПРЕДСТАВЛЯЮЩАЯ СОБОЙ  
ФИЗИЧЕСКОЕ И ВИРТУАЛЬНОЕ  
ПРОСТРАНСТВО, ДЛЯ ЭФФЕКТИВНОЙ  
ПОДДЕРЖКИ СТУДЕНТОВ,  
ИССЛЕДОВАТЕЛЕЙ И ВНЕШНИХ  
ПОЛЬЗОВАТЕЛЕЙ В ГЕНЕРАЦИИ,  
РАЗРАБОТКЕ, ПРОДВИЖЕНИИ  
И КОММЕРЦИАЛИЗАЦИИ ИХ  
ИННОВАЦИОННЫХ ИДЕЙ И ЗАПУСКА  
БИЗНЕС-ПРОЕКТОВ НА НАЧАЛЬНОЙ  
СТАДИИ



# РЕСПУБЛИКАНСКИЙ КОНКУРС ИННОВАЦИОННЫХ ПРОЕКТОВ




## ЦЕЛЬ:

СОЗДАНИЕ КОМПЛЕКСНОЙ СИСТЕМЫ  
ПООЩРЕНИЯ ИННОВАЦИОННОЙ ДЕЯТЕЛЬНОСТИ  
В СТРАНЕ, ПОВЫШЕНИЕ ЕЕ ПРИВЛЕКАТЕЛЬНОСТИ  
В ПРЕДПРИНИМАТЕЛЬСКОЙ СРЕДЕ, ВОВЛЕЧЕНИЕ  
МОЛОДЕЖИ В ИННОВАЦИОННУЮ АКТИВНОСТЬ

КОНКУРС ПРОВОДИТСЯ  
ПО НОМИНАЦИЯМ:

- «ЛУЧШИЙ ИННОВАЦИОННЫЙ  
ПРОЕКТ»
- «ЛУЧШИЙ МОЛОДЕЖНЫЙ  
ИННОВАЦИОННЫЙ ПРОЕКТ»





ОСНОВАН  
В 2010 ГОДУ

БОЛЕЕ  
1100 УЧАСТНИКОВ  
ЗА ВЕСЬ ПЕРИОД

ГЛАВНЫЙ ПРИЗ:  
\$ 1000  
+  
ДО \$ 6500  
НА РАЗВИТИЕ  
ПРОЕКТА

12  
ПОБЕДИТЕЛЕЙ  
ЕЖЕГОДНО

ПОМОЩЬ  
В РАЗРАБОТКЕ  
БИЗНЕС-ПЛАНОВ

2 НОМИНАЦИИ  
КАЖДЫЙ ГОД



## 8 ШАГОВ ДЛЯ УСПЕШНОГО УЧАСТИЯ В КОНКУРСЕ:

- 1** ПРОЙТИ РЕГИСТРАЦИЮ НА САЙТЕ КОНКУРСА [konkurs.bif.ac.by](http://konkurs.bif.ac.by)
- 2** ПОДАТЬ ЗАЯВКУ, ЗАПОЛНИВ ПРЕДЛАГАЕМЫЕ ЭЛЕКТРОННЫЕ ФОРМЫ ЗАЯВКИ И ПАСПОРТА ИННОВАЦИОННОГО ПРОЕКТА
- 3** РАЗРАБОТАТЬ БИЗНЕС-ПЛАН ПРОЕКТА
- 4** ПРИКРЕПИТЬ К ЭЛЕКТРОННОЙ ЗАЯВКЕ БИЗНЕС-ПЛАН ИННОВАЦИОННОГО ПРОЕКТА В ФОРМАТЕ .docx ИЛИ .pdf
- 5** РАСПЕЧАТАТЬ ЗАЯВКУ, ПАСПОРТ И БИЗНЕС-ПЛАН ПРОЕКТА
- 6** ПОДПИСАТЬ ПАСПОРТ ИННОВАЦИОННОГО ПРОЕКТА И ТИТУЛЬНЫЙ ЛИСТ БИЗНЕС-ПЛАНА
- 7** ДОСТАВИТЬ КОМПЛЕКТ ДОКУМЕНТОВ В ПЕЧАТНОМ ВИДЕ В БИФ ЛИЧНО (К. 103) ИЛИ ВЫСЛАТЬ ПИСЬМОМ ПО АДРЕСУ:  
220072, Г. МИНСК, ПР-Т НЕЗАВИСИМОСТИ, 68-2, К. 103
- 8** ПРИНЯТЬ УЧАСТИЕ В БЕСПЛАТНОМ СЕМИНАРЕ-ТРЕНИНГЕ

УДК 001.895:336.563(476)  
ББК 72.4(4Бей)  
Б43

**Белорусский** инновационный фонд: Вчера. Сегодня. Завтра. — Минск: ГУ «БелИСА», 2021. — 20 с.: ил.

ISBN 978-985-7113-50-7.

Подписано в печать 27.05.2021.

Формат 60×84/8. Бумага специальная. Печать цифровая. Усл. печ. л. 2,56. Уч.-изд. л. 2,17. Тираж 110 экз. Заказ № 5.

Отпечатано в издательско-полиграфическом отделе ГУ «БелИСА».





**КОНТАКТЫ:**

**BELINFUND@MAIL.RU**  
**(+ 375 17) 270 87 05 (ПРИЕМНАЯ)**

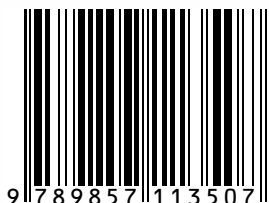
**(+375 17) 270 84 52 (ОТДЕЛ ИННОВАЦИОННОЙ ДЕЯТЕЛЬНОСТИ)**  
**(+375 17) 270 88 37 (ВЕНЧУРНОЕ ФИНАНСИРОВАНИЕ)**

**<http://belinfund.by/>**

**220072, Республика Беларусь**  
**г. Минск, пр-т Независимости, 68-2**

**Фотографии: Андрей Собалевич**

ISBN 978-985-7113-50-7



9 789857 113507